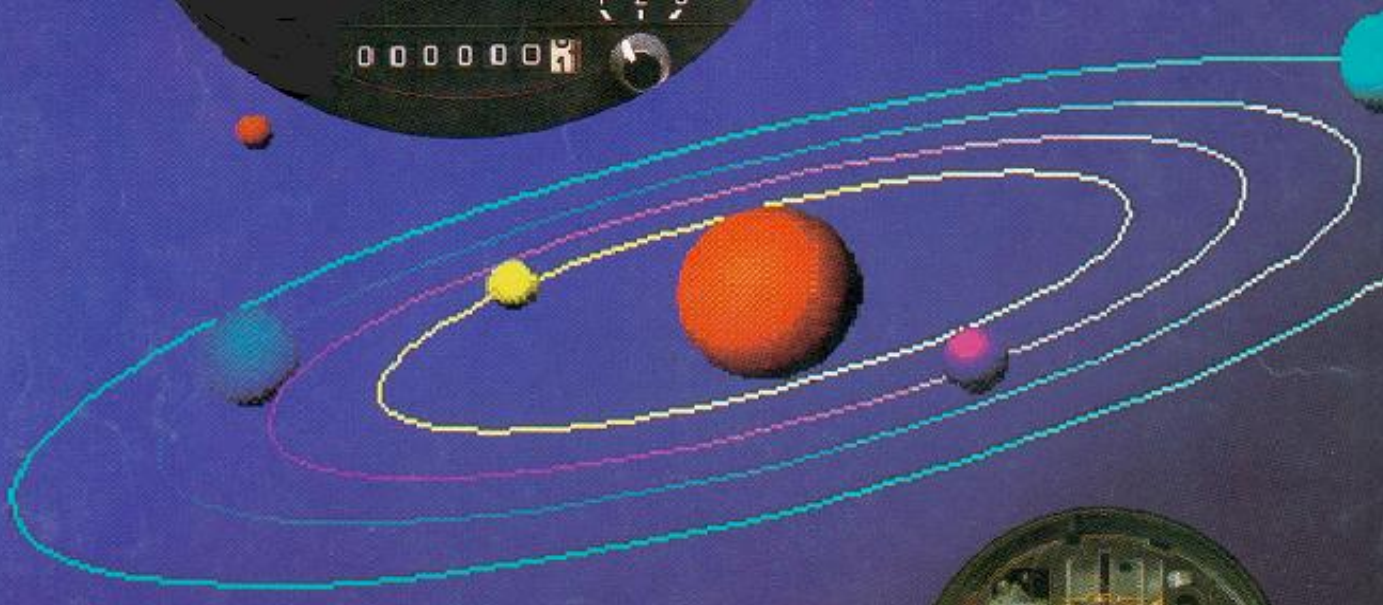


YAZAKI

電子式 行車紀錄器 TCO20

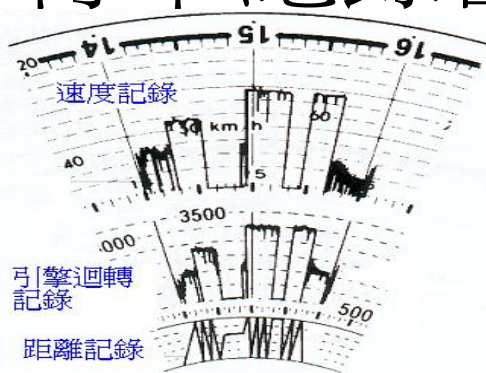
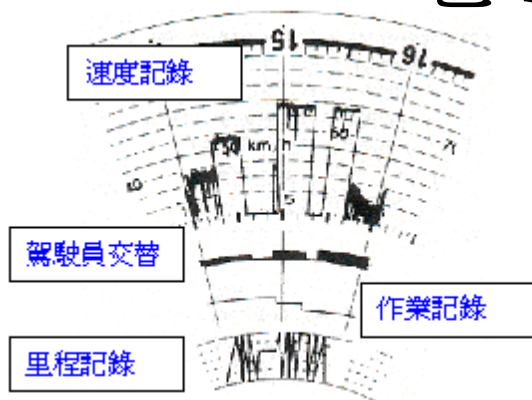


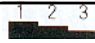

永遠の軌跡を
誇りとしたい。



採用高壽命積體電路
完全電子式無傳動索無接點
行車紀錄紙和機械式共通使用
採用透過式照明方式夜間容易安裝紀錄紙

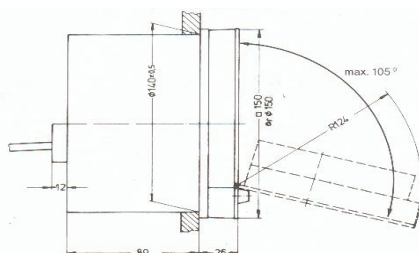
TCO20 電子式 行車紀錄器



記錄紙	速度指示	最大120Km/h、140Km/h
	速度記錄	最大120Km/h、140Km/h
	行駛距離記錄	1 山10Km
	引擎回轉數記錄	最大 3000rpm
	駕駛員交替記錄	根據記錄寬度駕駛員三人的區分 
記錄	作業記錄	經由使用外部二個開關〔選擇配備〕等，記錄於梯形中心之上或下方。(梯形 )
行駛距離累積計算器		最大999999.9Km
引擎回轉數累積計算器		最大999999x1000回轉
速度表示裝置用確認		綠色LED 三個
速度警告	表示燈	紅色LED 一個
	外附警告器	根據外部蜂鳴器(選擇配備)的使用，以蜂鳴聲發警告
	設定範圍	50-100Km/h(120Km/h用)、60-100Km/h(140Km/h用)、依速度指針隨意設定。
回轉警告	外附警告器	根據外部蜂鳴器(別賣品)的使用,以蜂鳴聲發警告。
	設定範圍	1000~3000rpm
時鐘		水晶振盪時鐘(類比式時計)、記錄紙裝置盤:1 日用是24小時轉一圈、7 日用是26小時轉一圈
夜間照明		指針:自發光照明式、標度板:透過照明
使用電壓範圍		20-32V(24V用)
使用溫度範圍		-20°C ~ +60°C
外觀尺寸		圓型148mm(外徑)×112.6mm(內徑)

• 上記的功能依據行車記錄器的種類而有裝配與否之別。

外觀尺寸(mm):



台灣總代理

樺崎實業股份有限公司

台北市復興北路514巷19號

網站 <http://www.tco.com.tw>

E-mail: huahchi@seed.net.tw

電話:2502-1210 傳真:2502-3890