



# Yazaki S7 (26小時)行車紀錄紙說明



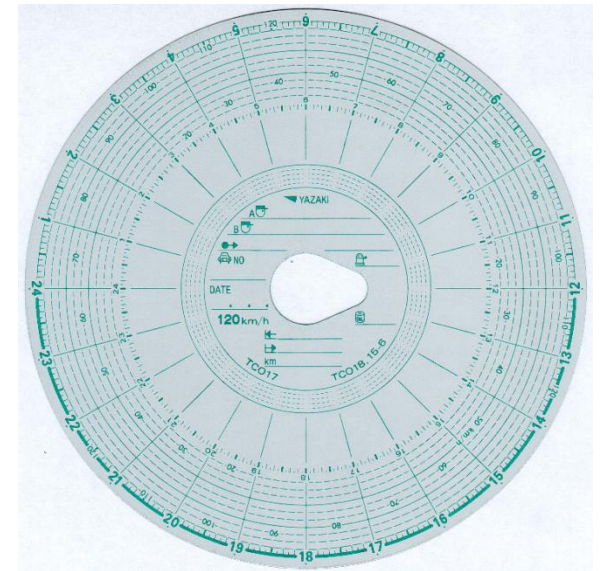
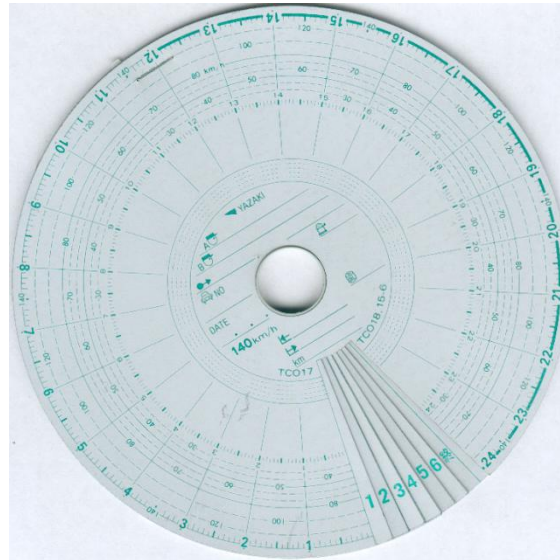
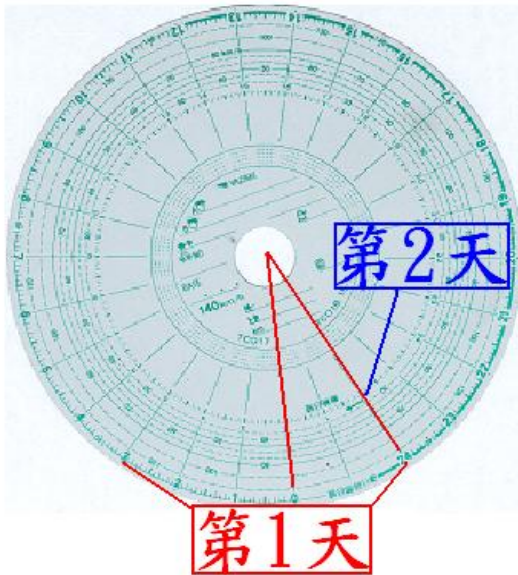
樺崎實業股份有限公司



**YAZAKI**

# 行車記錄器紙一日用與七日用

行車紀錄器最高時速：120KM/H、140KM/H



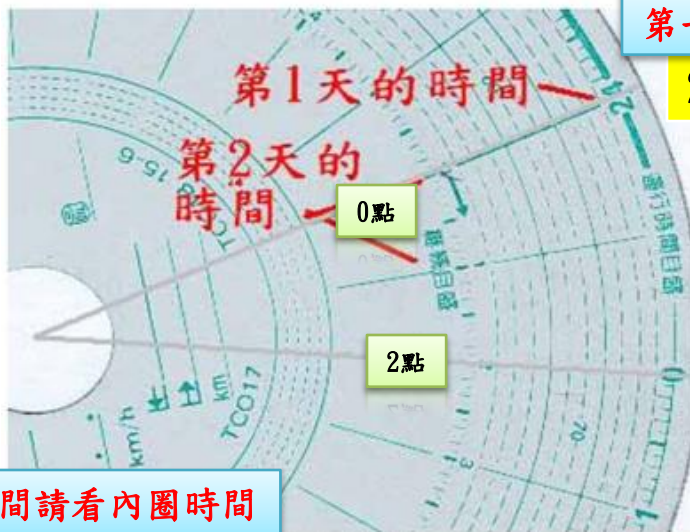
S-7日用(26小時)

7日用(1週7日份)

1日用(24小時)

# YAZAKI 行車紀錄紙7日用和S-7日的說明

1. 矢崎S7一日用紀錄紙為26小時使用，可連續使用26小時，第一天請看外緣時間查看資料，第二天查看資料時請看內緣時間。例：假設車輛從晚上10點出車上班到早上6點下班回車，第一天看外緣時間22點-24點，再看第二天0點-6點時間。
2. 此紀錄器可使用7日用與S7一日用紙。當交換7日用和S-7用記錄紙時，請勿以手觸摸切斷小刀的前端。雖有保護套，但有割傷手指之虞。
3. 請注意勿使紀錄紙扭曲、表面刮傷、以及油與水淋，會無法獲得正常的記錄。
4. 在矢崎行車紀錄器上，請使用符合機種的矢崎純正記錄紙紀錄。若使用其他紀錄紙，會有無法解析良好精度的情形。

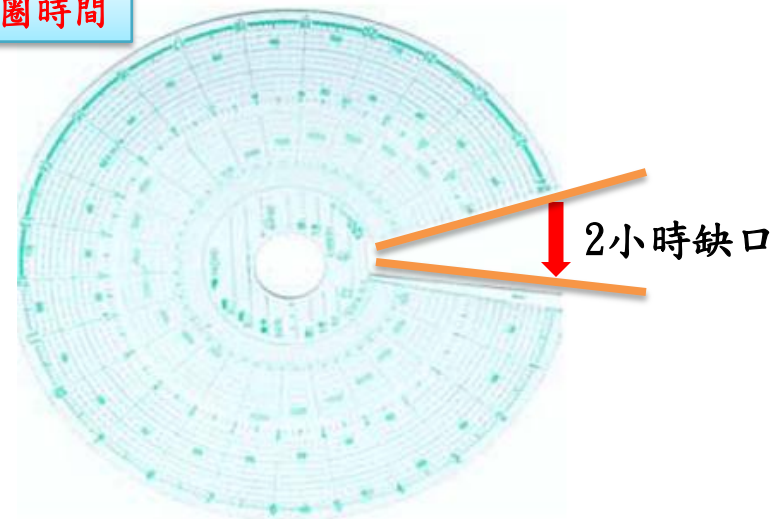


S7 日用(26小時)

第一天時間看外圈時間

24點

0點



7 日用